
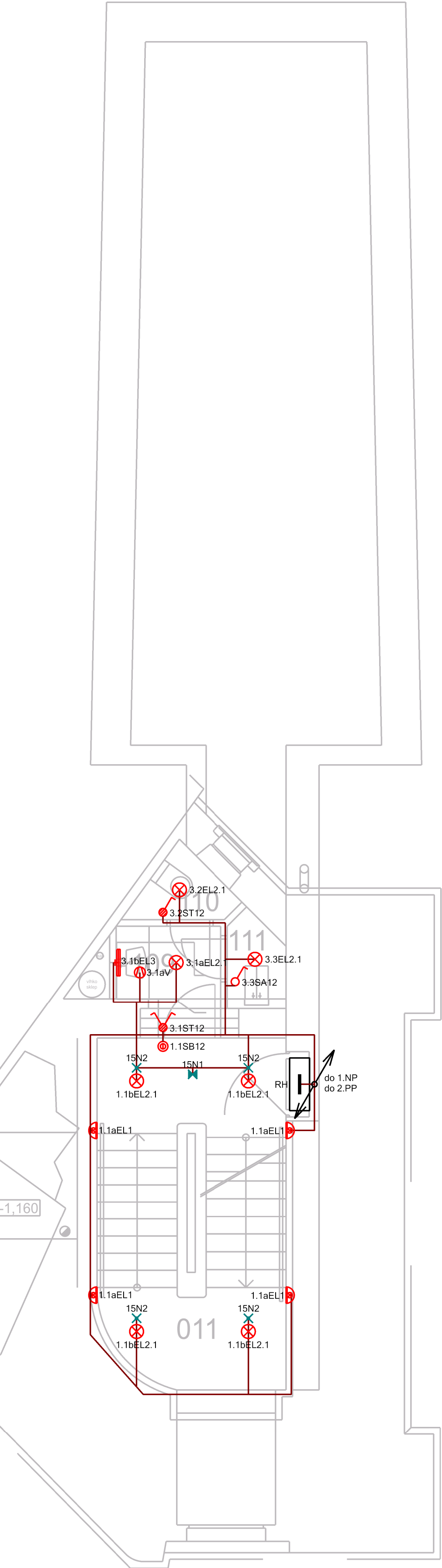


POŽÁRNÍ UCPÁVKY EI60



Protipožární pěna - Těsnění prostupů kabelů a potrubí skrz požární dělicí konstrukce. Protipožární ucpávky budou osazeny tam, kde je přechod elektroinstalace mezi požárními úseky. Prostupy a spáry vytvořené během výstavby budovy pro jednotlivé instalace, vyžadují použití požárních ucpávek, které zajistí původní požární odolnost a celistvost konstrukci. Požární ucpávka musí být opatřena identifikačním štítkem, na kterém je uveden rok instalace, použitý materiál, požární odolnost a údaje o montážní firmě.



LEGENDA SPÍNAČŮ A PŘÍSTROJŮ

SA - Spínač č..., pod omítku, IP20

- Bezšroubové svorky (pro vodiče 1-2,5 mm2)

- barva : bílá

ST - Spínač č..., pod omítku, IP44

- barva : bílá

SB - Dvojtláčítko, pod omítku, IP20

- barva : bílá

V - Ventilátor 230V - pouze napojení

- dodávka profese VZT

E1 Vývod 230V pro LED pásek

- výška dle příslušné profese

LEGENDA OVLADAČŮ OSVĚTLENÍ

Spínač jednopólový "1"

Spínač sériový "5"

Spínač sériový-střídavý "5B"

Spínač střídavý "6"

Spínač křížový "7"

Tlačítko "1/0"

LEGENDA SVÍTIDEL

EL1 - Nástěnné žárovkové svítidlo, IP44

- Světelný tok (lm): 806

- Příkon svítidla (W): 5,5

- Barva světla (K): 2700

EL2.1 - Vestavné LED svítidlo typu downlight, IP44

- Světelný tok (lm): 1260

- Příkon svítidla (W): 14

- Barva světla (K): 4000

EL2.2 - Vestavné LED svítidlo typu downlight, IP44

- Světelný tok (lm): 2370

- Příkon svítidla (W): 25

- Barva světla (K): 4000

EL3 - Nástěnné LED svítidlo, IP44

- Světelný tok (lm): 800

- Příkon svítidla (W): 7,4

- Barva světla (K): 4000

EL4 - Přisazené LED svítidlo, IP65

- Světelný tok (lm): 1000

- Příkon svítidla (W): 10

- Barva světla (K): 4000

N1 - Přisazené nouzové piktogramové LED svítidlo

- svitíci pouze při výpadku po dobu 3h

- Světelný tok (lm): 100

- Příkon svítidla (W): 1

- Barva světla (K): 5000

N2 - Vestavné nouzové antipanické LED svítidlo

- svitíci pouze při výpadku po dobu 1h

- Světelný tok (lm): 360

- Příkon svítidla (W): 2

- Barva světla (K): 5000

VÝZNAM ZNAČENÍ SPÍNAČŮ

1.1 SA 12

Označení spínače

Výška spínače nad podlahou - 1,2m

Elektro označení spínače

Číslo ovládaného okruhu (WL)

VÝZNAM ZNAČENÍ SVÍTIDEL

1.1 EL 1

Označení svítidla

Svítidlo dle legendy

Elektro označení svítidel

Číslo ovládaného okruhu (WL)

SEZNAM OBVODŮ WL - RH					
kabel - 1-CXKH-R-J třída reakce na oheň B2ca.s1.d1.a1					
kabel - 1-CXKH-V (J) 3x1,5 FE180/P60-R B2ca.s1.d0					
WL00	4x25mm2	ZP-A63/3	Přívod z RE		
WS00	5x1,5mm2		Rezerva		
WS01	3x1,5mm2		TOTAL STOP		
	FLP-B+C Maxi V/3		Svodící přepětí T1+T2 (B+C)		
WL1	3x1,5mm2	10C/1N/003	Osvětlení schodiště 2.PP-3.NP		
WL2	3x1,5mm2	10C/1N/003	Osvětlení 2.PP		
WL3	3x1,5mm2	10C/1N/003	Osvětlení 1.PP		
WL4	3x1,5mm2	10C/1N/003	Osvětlení 1.NP		
WL5	3x1,5mm2	10C/1N/003	Osvětlení 2.NP		
WL6	3x1,5mm2	10C/1N/003	Osvětlení 3.NP		
WL7	3x1,5mm2	10C/1N/003	Osvětlení 4.NP		
WL8	3x1,5mm2	10C/1N/003	Osvětlení 5.NP		
WL9	3x1,5mm2	10C/1N/003	Osvětlení 6.NP		
WL10	7x1,5mm2	10C/3N/003	Osvětlení výstavní prostor 3.NP		
WL11	7x1,5mm2	10C/3N/003	Osvětlení výstavní prostor 4.NP I.		
WL12	7x1,5mm2	10C/3N/003	Osvětlení výstavní prostor 4.NP II.		
WL13	7x1,5mm2	10C/3N/003	Osvětlení výstavní prostor 5.NP		
WL14		10C/1N/003	Rezerva		
WL15	3x1,5mm2	10C/1	Nouzové osvětlení		
WL16		10C/1	Rezerva		
PF7-40/4/003	Proudový chránič				
WL17	3x2,5mm2	16B/1	Zás. 230V 2.PP-1.PP		
WL18	3x2,5mm2	16B/1	Zás. 230V 1.NP		
WL19	3x2,5mm2	16B/1	Zás. 230V 3.NP I.		
WL20	3x2,5mm2	16B/1	Zás. 230V 3.NP II.		
WL21	3x2,5mm2	16B/1	Zás. 230V 3.NP PK		
WL22	3x2,5mm2	16B/1	Zás. 230V 3.NP lednice		
WL23	3x2,5mm2	16B/1	Zás. 230V 3.NP kávovar		
WL24		16B/1	Rezerva		
WL25		16B/1	Rezerva		
PF7-40/4/003	Proudový chránič				
WL26	3x2,5mm2	16B/1	Zás. 230V 4.NP I.		
WL27	3x2,5mm2	16B/1	Zás. 230V 4.NP II.		
WL28	3x2,5mm2	16B/1	Zás. 230V 5.NP I.		
WL29	3x2,5mm2	16B/1	Zás. 230V 5.NP II.		
WL30	3x2,5mm2	16B/1	Zás. 230V 5.NP III. pracovna		
WL31	3x2,5mm2	16B/1	Zás. 230V 5.NP IV. pracovna		
WL32	3x2,5mm2	16B/1	Zás. 230V vitríny 3.NP		
WL33	3x2,5mm2	16B/1	Zás. 230V vitríny 4.NP		
WL34	3x2,5mm2	16B/1	Zás. 230V vitríny 5.NP		
WL35	3x2,5mm2	16B/1	Zás. 230V 6.NP		
WL36		16B/1	Rezerva		
WL37	3x2,5mm2	16B/1	Zás. 230V s přepětí ochr. 1.NP		
WL38	3x2,5mm2	16B/1	Zás. 230V s přepětí ochr. 5.NP		
WL39	3x2,5mm2	16B/1	Zás. 230V s přepětí ochr. RACK		
WL40	3x2,5mm2	16B/1	Průtokový ohřivač vody 2.PP		
WL41	3x2,5mm2	16B/1	Průtokový ohřivač vody 1.PP		
WL42	3x2,5mm2	16B/1	Průtokový ohřivač vody 2.NP, Zás. 230V		
WL43	3x2,5mm2	16B/1	Průtokový ohřivač vody 3.NP I.		
WL44	3x2,5mm2	16B/1	Průtokový ohřivač vody 3.NP II.		
WL45	3x2,5mm2	16B/1	Průtokový ohřivač vody 4.NP		
WL46		16B/1	Rezerva		
WL47	3x2,5mm2	16B/1	Průtokový ohřivač vody 5.NP		
WL48	3x2,5mm2	16B/1	Čerpací stanice odp. vod 2.PP		
WL49	3x2,5mm2	16B/1	Vývod 230V PZTS 1.NP		
WL50	3x2,5mm2	16B/1	Vývod 230V EPS 1.NP		
WL51	3x2,5mm2	16B/1	Vývod 230V naviják 6.NP		
WL52	3x2,5mm2	16B/1	Vývod 230V VZT jednotka 3.NP		
WL53	3x1,5mm2	10B/1	Vývod 230V termostaty		
WL54	3x1,5mm2	10B/1	Vývod 230V VZT jednotka 2.PP		
WL55	3x1,5mm2	10B/1	Vývod 230V VZT jednotka 5.NP		
WL56	3x1,5mm2	10B/1	Vývod 230V kotel, čerpadla 5.NP		
WL57	5x1,5mm2	10B/1	El. žaluzie 3.NP		
WL58	5x1,5mm2	10B/1	El. žaluzie 4.NP		
WL59	5x2,5mm2	16B/3	Vývod 400V VRV jednotka 4.NP		
WL60	5x2,5mm2	16B/3	Vývod 400V výtah		

Elektroinstalace je provedena zejména dle :

- ČSN 33 2000-4-41 ed.3 Elektrické instalace nízkého napětí-  
Část 4-41:Ochranná opatření pro zajištění bezpečnosti - Ochrana před úrazem elektrickým proudem.
- ČSN 33 2000-4-43 ed.2 Elektrické instalace nízkého napětí-  
Část 4-43: Bezpečnost - Ochrana před nadproudy.
- ČSN 33 2000-5-51 ed.3 Elektrické instalace nízkého napětí-  
Část 5-51: Výběr a stavba elektrických zařízení - Všeobecné předpisy.
- ČSN 33 2000-4-41 ed.3 Změna Z1 Elektrické instalace nízkého napětí-  
Část 4-41:Ochranná opatření pro zajištění bezpečnosti - Ochrana před úrazem elektrickým proudem. Změna Z1
- ČSN 33 2000-5-54 ed.3 Elektrická instalace nízkého napětí -  
Část 5-54: Výběr a stavba elektrických zařízení - Uzemnění a ochranné vodiče.
- ČSN 33 2000-7-701 ed.2 Elektrické instalace nízkého napětí -  
Část 7-701:Zařízení jednoúčelová a ve zvláštních objektech - Prostory s vanou nebo sprchou.
- ČSN 33 2000-1 ed.2 Elektrické instalace nízkého napětí -  
Část 1 : Základní hlediska,stanovení základních charakteristik,definice.
- ČSN 332130 ed.3 Elektrické instalace nízkého napětí - Vnitřní elektrické rozvody.
- ČSN 332180 Elektrotechnické předpisy ČSN. Připojování elektrických přístrojů a spotřebičů.

Rozvodná soustava 3+N+Pe 50Hz. 400/230V , TN-C-S  
Ochrana před úrazem elektrickým proudem dle ČSN 33 2000-4-41 ed.3  
Čl.411 Ochranné opatření : automatické odpojení od zdroje  
Čl. 411.3. 1.2 Ochranné pospojování  
Čl. 411.4. Síť TN

ZODPOVĚDNÝ PROJEKTANT : Stanislav Fiala	TECHNICKÁ KONTROLA : Tomáš Fiala	VYPRACOVAL : David Šukal	<div><div>FIA PROJEKCE</div><div>V O B O R U E L E K T R O</div></div> <div>Stanislav Fiala Smetanova 90/7, Hustopeče IČO:10563253 DIČ : CZ5803262674 www.fia-projekce.cz tomas@fia-projekce.cz</div>	
GENERÁLNÍ PROJEKTANT: Architekti Hruša & spol., Ateliér Brno s.r.o., Žižkova 5, 602 00 Brno			STUPEŇ : Dokumentace pro provedení stavby (DPS)	
STAVEBNÍK: STATUTÁRNÍ MĚSTO BRNO, Dominikánské náměstí 196/1, 601 67 Brno			DATUM : 08 / 2024	
AKCE : <div>Rekonstrukce Měninéské brány</div> <div>Měninéská 7, 602 00 BRNO</div>			FORMÁT : 594x420	PARÉ ČÍSLO:
D.1.4.E Silnoproudá elektrotechnika vč. ochrany před bleskem			MĚŘÍTKO : 1:50	
PŘÍLOHA : 2.PP - Výkres osvětlení			PŘÍLOHA ČÍS. : D.1.4.E 08	